

Contribución del Sector del Servicio Temporal a la formalización del empleo

Datos estadísticos año 2018



El sector del servicio temporal se ha posicionado y consolidado como única respuesta a las necesidades de recurso humano flexible, que requiere la economía internacionalizada y globalizada.

El número total de trabajadores en misión colocados durante el año 2018 a través de las 635 empresas de servicios temporales fue de 457.524 trabajadores, como promedio de las cifras de 462.298 del primer semestre y 452.749 promedio del segundo semestre.

Se resalta adicionalmente que por costumbre el promedio de trabajadores colocados durante el primer semestre, es superior al del segundo semestre; para un gran promedio de 721 trabajadores por empresa temporal sin contar sucursales ni agencias.

Adicionalmente se resalta que fueron los meses de mayo y abril los más intensivos en colocación de mano de obra durante el primer semestre con 476.230 y 473.459 respectivamente. Así mismo se destaca el mes de agosto del segundo semestre el mes de mayor contratación si tenemos en cuenta los 458.043 trabajadores colocados.

El sector del servicio temporal se ha posicionado y consolidado como única respuesta a las necesidades de recurso humano flexible, que requiere la economía internacionalizada y globalizada.

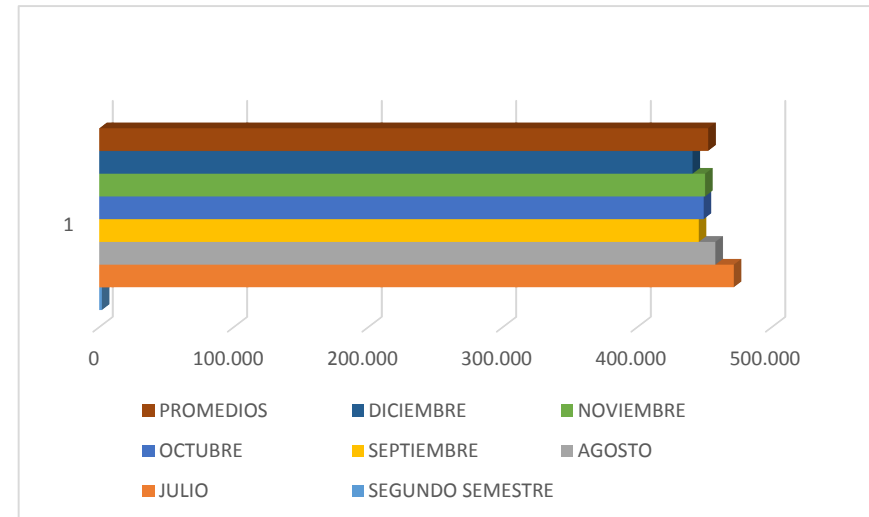
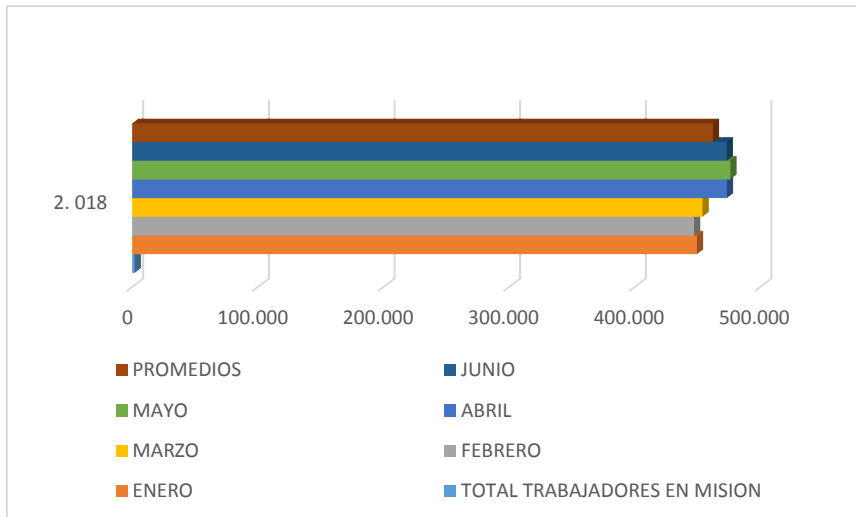
TOTAL DE TRABAJADORES EN MISIÓN

MES	TRABAJADORES EN MISIÓN
ENERO	449.556
FEBRERO	447.302
MARZO	454.022
ABRIL	473.459
MAYO	476.230
JUNIO	473.221
PROMEDIO	462.298

MES	TRABAJADORES EN MISIÓN
JULIO	471.791
AGOSTO	458.043
SEPTIEMBRE	445.747
OCTUBRE	449.403
NOVIEMBRE	450.414
DICIEMBRE	441.098
PROMEDIO	452.749

TOTAL DE TRABAJADORES EN MISIÓN

De acuerdo con la diapositiva anterior que nos muestra la contratación por semestre de los trabajadores en misión destacándose que sigue siendo el primer semestre un poco más alto que el segundo semestre y esto por más de tres años que se ha dado este fenómeno.



TOTAL DE TRABAJADORES EN MISIÓN

MES	AÑO 2017	AÑO 2018	VARIACIÓN #	VARIACIÓN %
ENERO	480.420	449.556	30.864	6,9%
FEBRERO	480.950	447.302	33.648	7,5%
MARZO	474.206	454.022	20.184	4,4%
ABRIL	472.906	473.459	553	0,1%
MAYO	468.732	476.230	7.498	1,6%
JUNIO	462.763	473.221	10.458	2,2%
JULIO	457.961	471.791	13.830	2,9%
AGOSTO	477.499	458.043	19.456	4,2%
SEPTIEMBRE	435.128	445.747	10.619	2,4%
OCTUBRE	448.929	449.403	474	0,1%
NOVIEMBRE	460.329	450.414	9.915	2,2%
DICIEMBRE	446.732	441.098	5.634	1,3%
TOTAL	463.880	457.524	6.356	0

TOTAL TRABAJADORES FORMALES DEPENDIENTES - ANUAL

Si comparamos todo el año 2017 en contratación de trabajadores en misión que registró una cifra promedio de 463.880, comparándola con todo el año 2018 cuyo promedio fue de 457.524, arrojándonos una variación de 6.356 trabajadores menos en el año 2018, frente al 2017, para una cifra negativa de 1,3% de variación.



TOTAL TRABAJADORES FORMALES DEPENDIENTES - ANUAL

MES	AÑO 2017	AÑO 2018	VARIACIÓN #	VARIACIÓN %
ENERO	9.193.289	9.221.282	27.993	0,3%
FEBRERO	9.710.358	9.458.889	-251.469	-2,7%
MARZO	9.612.470	9.617.866	5.396	0,1%
ABRIL	9.639.827	9.672.980	33.153	0,3%
MAYO	9.629.424	9.724.731	95.307	1,0%
JUNIO	9.549.981	9.607.367	57.386	0,6%
JULIO	9.550.019	9.585.023	35.004	0,4%
AGOSTO	10.157.028	9.803.993	-353.035	-3,6%
SEPTIEMBRE	9.213.345	9.845.050	631.705	6,4%
OCTUBRE	9.787.605	9.910.130	122.525	1,2%
NOVIEMBRE	9.755.641	9.817.962	62.321	0,6%
DICIEMBRE	9.213.748	9.269.143	55.395	0,6%
TOTAL	9.584.395	9.627.868	43.473	0,4%

TOTAL TRABAJADORES FORMALES DEPENDIENTES - ANUAL

Ahora, si comparamos por semestres, el primer semestre de 2.017 se colocaron 462.763 trabajadores en misión y en el primer semestre de 2.018 hubo una colocación de 473.221, con una positiva variación de 10.458 trabajadores colocados, continuando con el reflejo que es más absorbente en mano de obra el primer semestre que el segundo con un porcentaje de 2.2% de variación porcentual.

El segundo semestre de 2.017 se colocaron 446.732 trabajadores en misión y en el primer semestre de 2.018 hubo una colocación de 441.098, con una positiva variación de -5.634 trabajadores colocados, continuando con el reflejo que es menos absorbente en mano de obra el segundo semestre que el primero con un porcentaje de menos -1.3 % de variación porcentual.

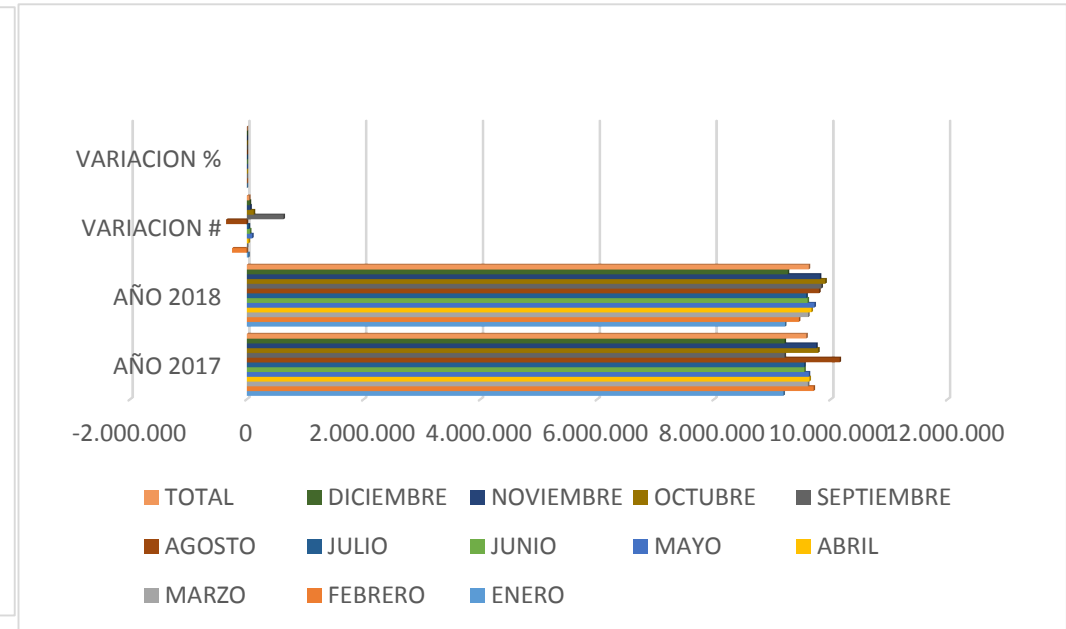
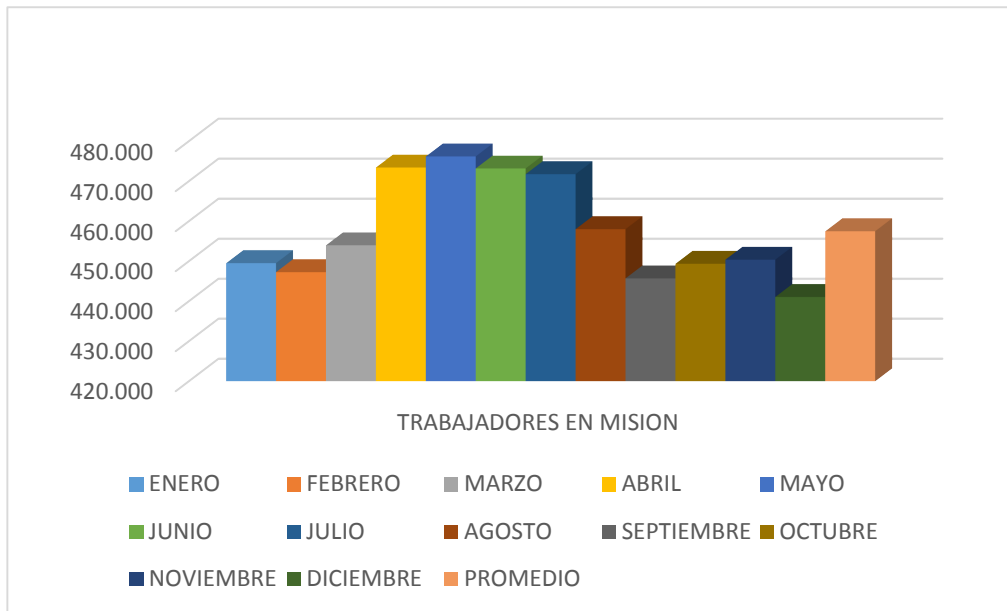
COMPARADO PORCENTUAL ANUAL TRABAJADORES DEPENDIENTES Y MISIÓN

MES	TRABAJADORES EN MISIÓN	TRABAJADORES FORMALES DEPENDIENTES	PORCENTAJES
ENERO	449.556	9.221.282	4,9%
FEBRERO	447.302	9.458.889	4,7%
MARZO	454.022	9.617.866	4,7%
ABRIL	473.459	9.672.980	4,9%
MAYO	476.230	9.724.731	4,9%
JUNIO	473.221	9.607.367	4,9%
JULIO	471.791	9.585.023	4,9%
AGOSTO	458.043	9.803.993	4,7%
SEPTIEMBRE	445.747	9.845.050	4,5%
OCTUBRE	449.403	9.910.130	4,5%
NOVIEMBRE	450.414	9.817.962	4,6%
DICIEMBRE	441.098	9.269.143	4,8%
PROMEDIO	457.524	9.627.868	4.8%

COMPARADO PORCENTUAL ANUAL TRABAJADORES DEPENDIENTES Y MISIÓN

Esta diapositiva nos muestra el total nacional de los trabajadores formales dependientes, es decir cotizantes a la seguridad social en el país, arrojando la cifra de 9.584.395 para el año 2017 y 9.627.868 para el año 2018, con una variación absoluta de 43.473 trabajadores de diferencia entre los años de referencia para un incremento del 0,4% del total de trabajadores formales dependientes. Estando entre ellos como empleo formal que es los trabajadores en misión de las empresas de servicios temporales.

COMPARADO PORCENTUAL ANUAL TRABAJADORES DEPENDIENTES Y MISIÓN



PROMEDIO ANUAL TRABAJADORES EN MISIÓN

Ahora bien, revisemos el comparado porcentual de trabajadores formales dependientes del total nacional frente a los trabajadores en misión en el mismo periodo de referencia así:

Promedio de trabajadores formales dependientes nacional 9.627.868, frente al promedio anual de colocados trabajadores en misión que fueron 457.524, lo que nos arroja un porcentaje del 4,8% que significa el porcentaje de trabajadores en misión de los trabajadores formales dependientes, teniendo en cuenta que el servicio temporal colombiano en la actualidad se encuentra exactamente en un punto porcentual por debajo de la ocupación mundial de similar contratación en cuanto a intermediación y tercerización se refiere, lo cual habla muy bien de la ocupación temporal a través de las empresas de servicios temporales en Colombia y la confianza del sector usuario en forma moderada del servicio que prestan las empresas de servicios temporales.

PROMEDIO ANUAL TRABAJADORES EN MISIÓN

DEPARTAMENTO	PROMEDIO
AMAZONAS	1
ANTIOQUIA	62.224
ARAUCA	18
ATLANTICO	50.418
BOGOTA	190.665
BOLIVAR	18.749
BOYACA	3.420
CALDAS	2.311
CAQUETA	76
CASANARE	452
CAUCA	3.615
CESAR	4.809
CHOCO	338
CORDOBA	4.322
CUNDINAMARCA	27.098
GUANIA	0
GUAVIARE	3
HUILA	1.818

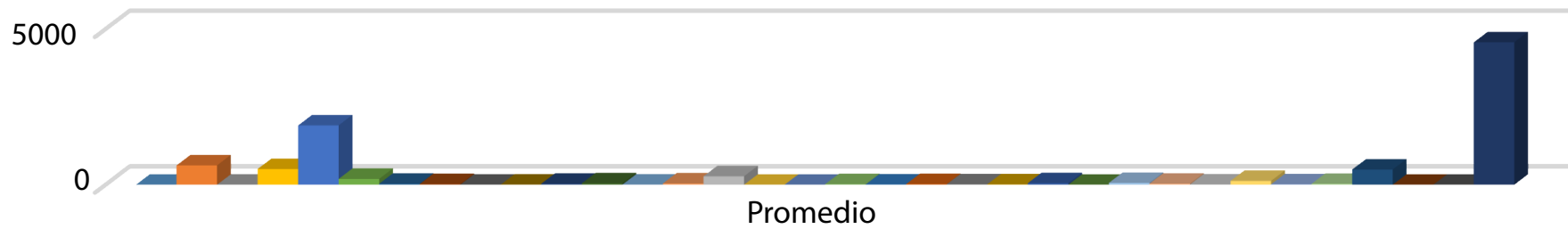
LA GUAJIRA	858
MAGDALENA	2.334
META	1.482
NARIÑO	1.406
NORTE DE SANTANDER	5.238
PUTUMAYO	5
QUINDIO	6.115
RISARALDA	3.321
SAN ANDRES	741
SANTANDER	12.370
SUCRE	1.492
TOLIMA	3.000
VALLE	48.820
VAUPEZ	5
VICHADA	1
TOTAL	457.524

DEPARTAMENTOS QUE MÁS
TRABAJADORES EN MISIÓN APORTAN

PROMEDIO ANUAL TRABAJADORES EN MISIÓN

De los 34 departamentos con que cuenta la geografía colombiana, vemos que se encuentran trabajadores en misión en 33 departamentos, con cifras muy variadas entre ellos, siendo los que más se destacan en ocupación Bogotá (190.665), Antioquia (62.224), Atlántico (50.418) y Valle (48.820), siendo estos departamentos los de mayor tasa de contratación, sumando entre ellos cuatro 352.127 trabajadores, lo que representa el 76,9% del mercado nacional del sector del promedio de 457.524.

PROMEDIO ANUAL TRABAJADORES EN MISIÓN



- AMAZONAS
- ANTIOQUIA
- ARAUCA
- ATLANTICO
- BOGOTA
- BOLIVAR
- BOYACA
- CALDAS
- CAQUETA
- CASANARE
- CAUCA
- CESAR
- CHOCO
- CORDOBA
- CUNDINAMARCA
- GUANIA
- GUAVIARE
- HUILA

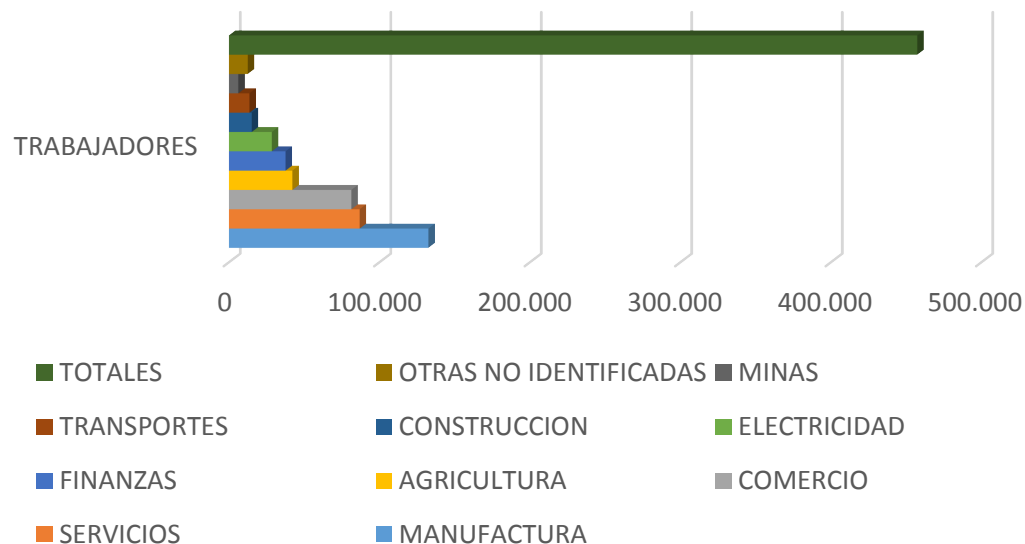
TRABAJADORES EN MISIÓN POR ACTIVIDAD ECONÓMICA

PROMEDIO AÑO 2018

ACTIVIDAD ECONÓMICA	TRABAJADORES	PORCENTAJE
MANUFACTURA	132.642	29,0%
SERVICIOS	86.969	19,0%
COMERCIO	81.437	17,8%
AGRICULTURA	42.255	9,2%
FINANZAS	37.719	8,2%
ELECTRICIDAD	28.592	6,2%
CONSTRUCCIÓN	15.255	3,3%
TRANSPORTES	13.726	3,0%
MINAS	6.334	1,4%
OTRAS NO IDENTIFICADAS	12.594	2,8%
TOTALES	457.524	100,0%

TRABAJADORES EN MISIÓN POR ACTIVIDAD ECONÓMICA PROMEDIO AÑO 2018

Si tomamos en cuenta los indicadores que conforman la actividad económica del país, encontramos que sigue siendo la manufactura la más intensiva en contratación de mano de obra a través del servicio temporal, con un total de 132.642 que constituye el 29% del total nacional y que por más de dos años consecutivos encontramos la actividad de los servicios, comercio y agricultura las actividades económicas que por más de tres años consecutivos lideran las estadísticas con 19%, 17,8% y 9,2% respect



PAGO MENSUAL SEGURIDAD SOCIAL Y PARAFISCAL

TRABAJADORES	SALARIOS	TOTAL APORTES PARA PENSIONES MENSUAL	TOTAL APORTES PARA SALUD MENSUAL	TOTAL APORTES PARA ARL PROMEDIO MENSUAL	TOTAL APORTES CAJA DE COMPENSACIÓN MENSUAL	TOTAL APORTES SEGURIDAD SOCIAL Y PARAFISCALES POR MES 2018	TOTAL APORTES SEGURIDAD SOCIAL Y PARAFISCALES DEL SEMESTRE
462.298		17%	4%	3%	4%		6
Devengan 1 S.M.M.L.V	231.146.774.699	39.294.951.699	9.245.870.988	6.934.403.241	9.245.870.988	64.721.096.916	388.326.581.495
Devengan hasta 2 S.M.M.L.V	122.796.724.059	20.875.443.090	4.911.868.962	3.683.901.722	4.911.868.962	34.383.082.737	206.298.496.419
devengan hasta 4 S.M.M.L.V	216.700.101.281	36.839.017.218	8.668.004.051	6.501.003.038	8.668.004.051	60.676.028.359	364.056.170.152
devengan más de 4 S.M.M.L.V	86.680.040.512	14.735.606.887	3.467.201.620	2.600.401.215	3.467.201.620	24.270.411.343	145.622.468.061
TOTALES	657.323.640.552	111.745.018.894	26.292.945.622	19.719.709.217	26.292.945.622	184.050.619.354	1.104.303.716.127

PAGO MENSUAL SEGURIDAD SOCIAL Y PARAFISCAL

A manera de muestra queremos significar una serie de cifras macro económicas que reflejan el nivel de salarios con su respectiva escala de ingresos dentro del servicio temporal y sobre este lo que constituye costos salariales reflejados en las cifras de aportes del sector temporal a las diferentes entidades de seguridad social y cajas de compensación durante los doce meses del año 2018

PAGO MENSUAL SEGURIDAD SOCIAL Y PARAFISCAL

TRABAJADORES	SALARIOS	TOTAL APORTES PARA PENSIONES MENSUAL	TOTAL APORTES PARA SALUD MENSUAL	TOTAL APORTES PARA ARL PROMEDIO MENSUAL	TOTAL APORTES CAJA DE COMPENSACIÓN MENSUAL	TOTAL APORTES SEGURIDAD SOCIAL Y PARAFISCALES POR MES 2018	TOTAL APORTES SEGURIDAD SOCIAL Y PARAFISCALES DEL AÑO 2018
457.524		17%	4%	3%	4%		12
Devengan 1 S.M.M.L.V	228.759.538.728	38.889.121.584	9.150.381.549	6.862.786.162	9.150.381.549	64.052.670.844	768.632.050.127
Devengan hasta 2 S.M.M.L.V	121.528.504.949	20.659.845.841	4.861.140.198	3.645.855.148	4.861.140.198	34.027.981.386	408.335.776.630
devengan hasta 4 S.M.M.L.V	214.462.067.558	36.458.551.485	8.578.482.702	6.433.862.027	8.578.482.702	60.049.378.916	720.592.546.994
devengan más de 4 S.M.M.L.V	85.784.827.023	14.583.420.594	3.431.393.081	2.573.544.811	3.431.393.081	24.019.751.566	288.237.018.798
TOTALES	650.534.938.259	110.590.939.504	26.021.397.530	19.516.048.148	26.021.397.530	182.149.782.712	2.185.797.392.549